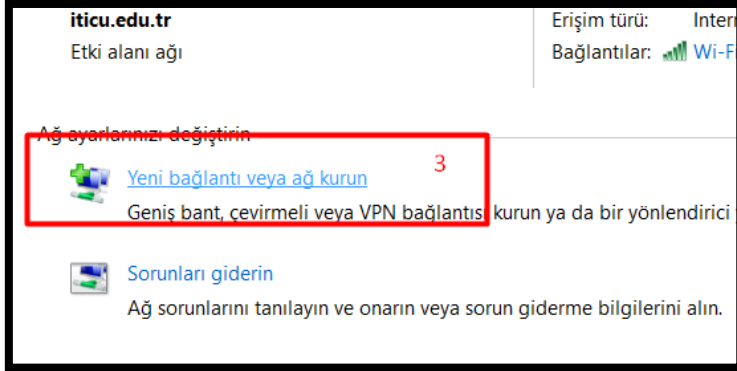
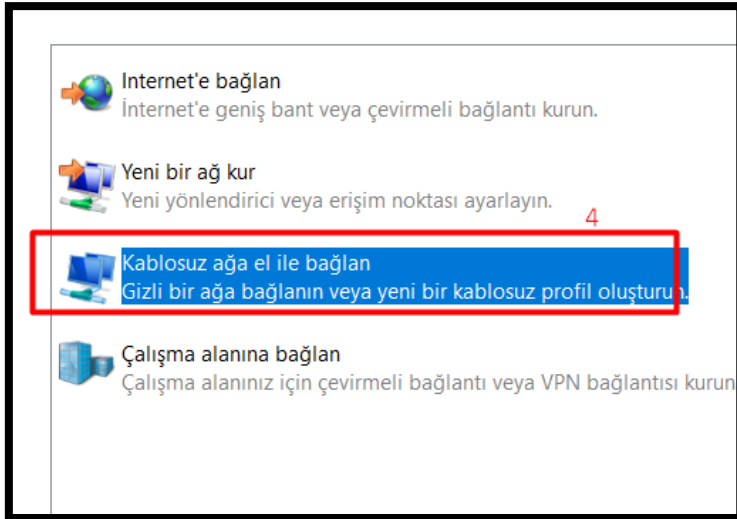


1. İnternet ögesine sağ tıklayın

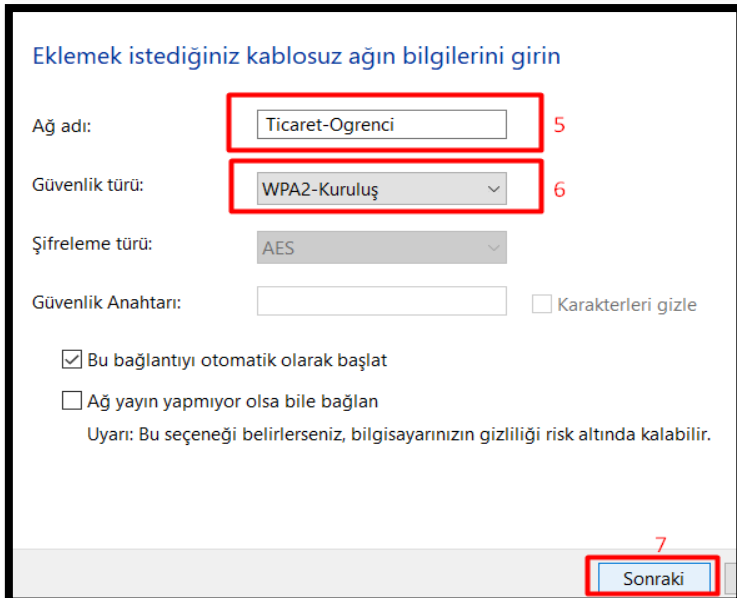
2. Ağ ve internet ayarları ögesini açın.



3. Yeni bağlantı veya ağ kurun kısmına tıklayın.



4. Kablosuz ağa el ile bağlan seçeneğini seçin.



5. Ticaret-Ogrenci baş harfleri büyük olacak ve Türkçe karakter kullanılmayacak şekilde yazalım.

6. Güvenlik türü WPA2-Kuruluş olanı seçelim

7. Sonraki seçeneğini seçerek ilerleyelim.

→ Bağlantı ayarlarını değiştir <sup>8</sup>  
Ayarları değiştirebilmem için bağlantı özelliklerini aç.

8. Bağlantı ayarlarını değiştir'e tıklayın.

Ticaret-Ogrenci Kablosuz Ağ Özellikleri

Bağlantı **Güvenlik** <sup>9</sup>

Güvenlik türü: WPA2-Kuruluş

Şifreleme türü: AES

Ağ kimlik doğrulama yöntemi seçin:

Microsoft: Korunmalı EAP (PEAP) **Ayarlar** <sup>10</sup>

Her oturum açtığımda bu bağlantı için kimlik bilgilerimi hatırla

Gelişmiş ayarlar

9. Güvenlik sekmesinin altında  
10. Ayarlar butonuna tıklayın

Korunan EAP Özellikleri

Bağlanırken:

**Sertifikasını doğrulayarak sunucunun kimliğini onayla** <sup>11</sup>

Bu sunuculara bağlan (örnekler: srv1;srv2;.\*\srv3\com):

Güvenilen Kök Sertifika Yetkilileri:

195.175.203.2 **EAP MSCHAPv2 Özellikleri** <sup>12</sup>

195.175.203.2

195.175.203.2

AAA Certificate

Actalis Authentic

Baltimore Cyber

Bypass Class 3

Certificate Aut

Bağlanırken:

**Otomatik olarak Windows oturum açma adımı ve parolamı (varsa etki alanımı) kullan.** <sup>13</sup>

Bağlamadan önceki b

Sunucu adı veya kök sertifika belirtilmezse kullanıcıya bildir

Kimlik Doğrulama Yöntemi Seç:

Güvenli parola (EAP-MSCHAP v2) **Yapılandır...** <sup>14</sup>

Hızlı Yeniden Bağlanmayı Etkinleştir

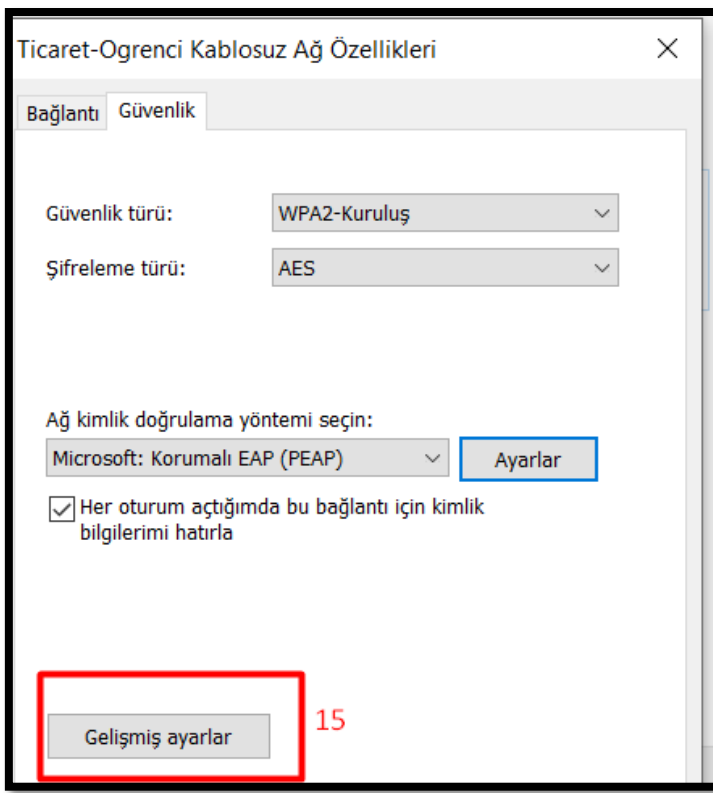
Sunucu TLV şifre tabanlı bağlama sunmuyorsa, bağlantıyı kes

Kimlik Gizliliğini Etkinleştir

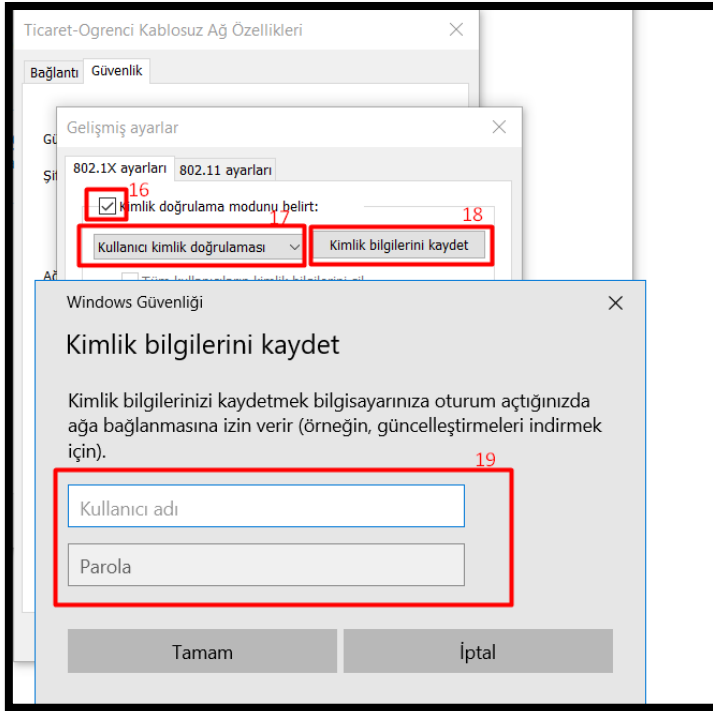
Tamam İptal

Tamam İptal

11. Kutucuktaki tik işaretini kaldırın.  
12. Yapılandır seçeneğini seçin.  
13. Bu kutucukta tik işaretli ise onu da kaldırın.  
14. Tamam butonuna tıklayıp devam edin.



15. Gelişmiş ayarlar seçeneğini seçin.

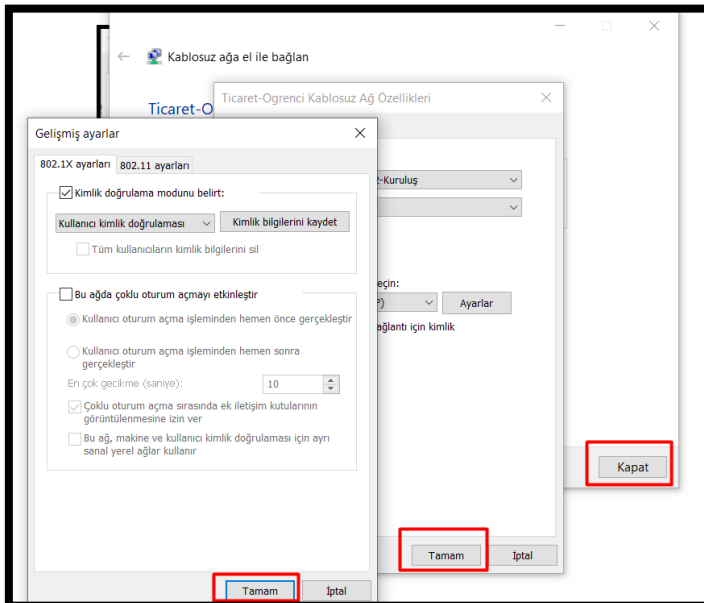


16. Kutucuğu işaretleyin.

17. Kullanıcı kimlik doğrulamasını seçin.

18. Kimlik bilgilerimi kaydet kutusuna tıkladıktan sonra

19. Obs kullanıcı adınızı ve şifrenizi yazın ve tamam butonuna tıklayın.



Son olarak bütün kutucuklara tamam diyerek açık olan pencereleri kapatın. Wireless ağına artık bağlanabilirsiniz.

Teşekkürler.